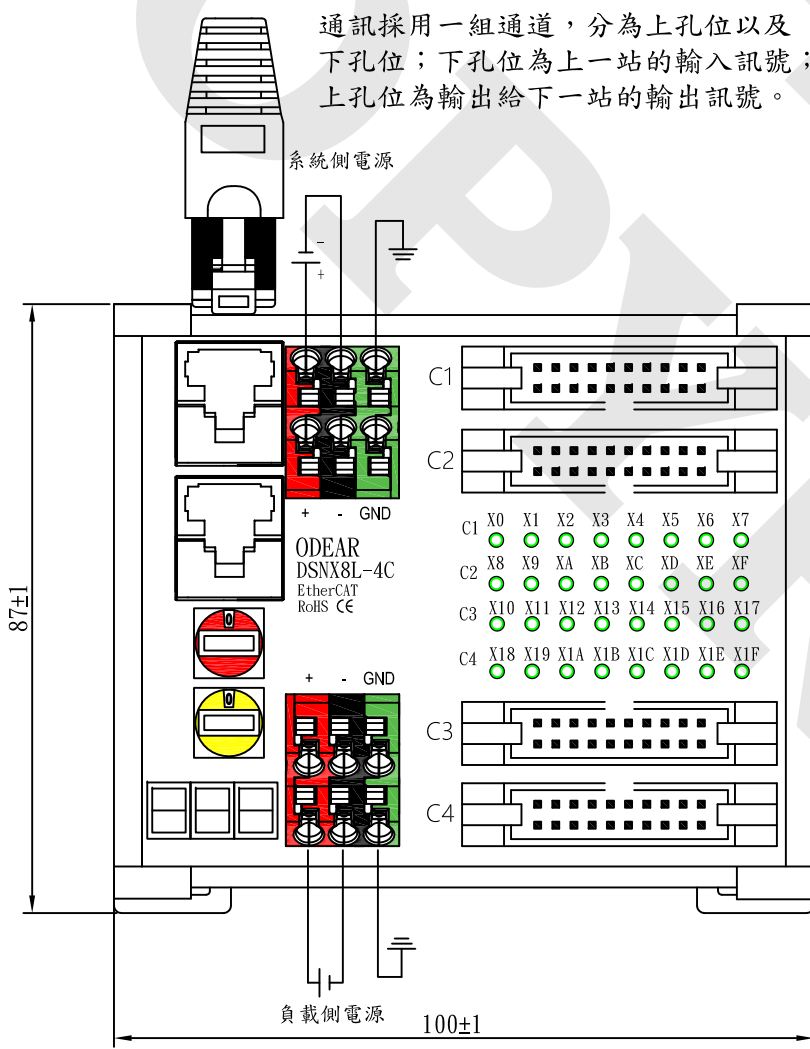
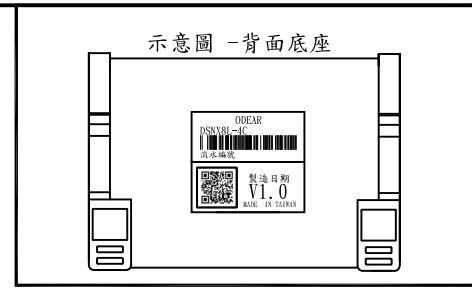


五網模組省配線端子台規範

DSNX8L-4C 設計規範



通訊採用一組通道，分為上孔位以及下孔位；下孔位為上一站的輸入訊號；上孔位為輸出給下一站的輸出訊號。

一、連線設定

從五種網路模式選擇網路模式，在做對應的網路設定。
詳細的導入方法請查詢所使用的上控說明書。

二、電器規格

詳細電器規格請參照說明手冊
建議針端規格型號為：CE 1.0-10

三、LED燈號原則：

1. 輸入(X0~X1F):LED燈號為綠燈

四、七段顯示器

在每一塊ODEAR 五網模組上都有3個七段顯示器用來顯示端子台上的資訊

五、旋鈕功能



紅色旋鈕為選擇網路模式，以及通道的選擇
數字(0~4)切至不同網路

- 0:CC-LINK IE Field Basic
- 1:PROFINET
- 2:EtherCAT
- 3:EtherNET/IP
- 4:MODBUS - TCP/IP

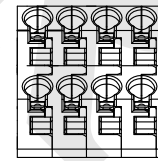
可串接至任何適用網路之設備詳細連線內容請參照各上控軟體說明書



黃色旋鈕為顯示IP資訊及通道IO狀況

詳細旋鈕操作請參照說明手冊

六、魔力設計端子台



紅：正電24V
黑：負電0V
綠：接地

詳細功能請參照說明手冊

詳細使用及搭配請找洽詢業務。

REV	DESCRIPTION	DATE	承認	審核	繪圖	客戶P/N	日期	2022/03/22	O-DEAR 歐迪爾股份有限公司 O-DEAR INTERNATIONAL CORP.
1.0	Original Release	2022/03/22					產品編碼		
							圖面案號		比例:1:1 單位:mm 版本:1.0 頁次:1/1

工程
2022.04.11
白佳弘