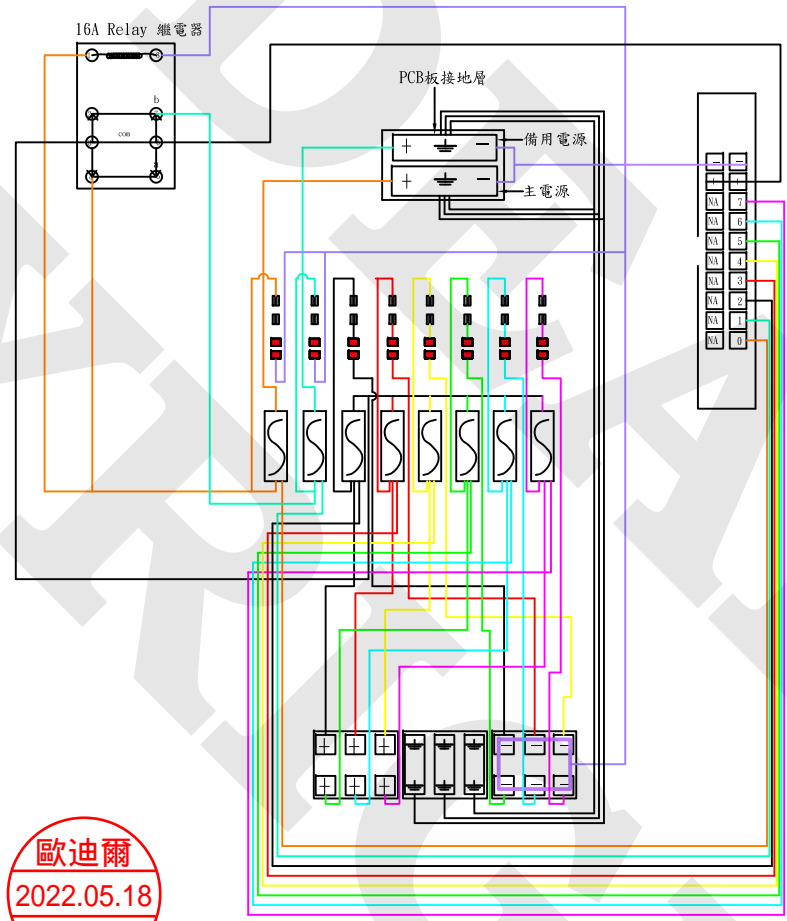
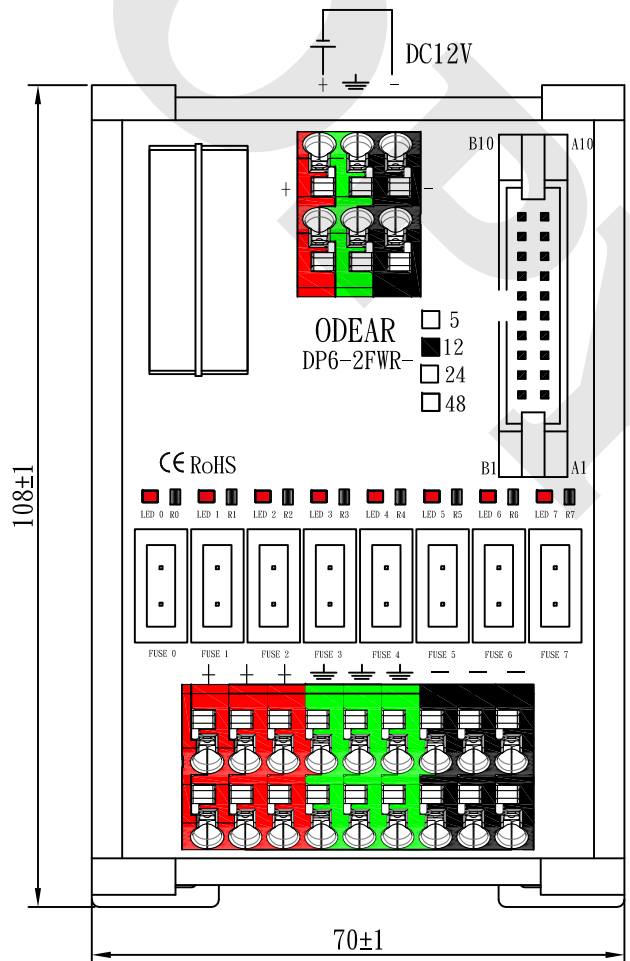
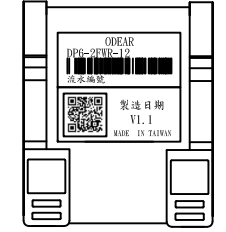


省配線端子台規範

DP6-2FWR-12

示意圖 - 背面底座



一、注意事項：

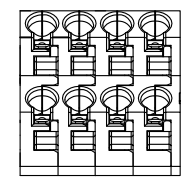
1. 將一組12V的電源分為6組
2. 6組都有獨立過載保護裝置2A保險絲
3. 6組都有獨立電源指示燈
4. 主電源供應器與備用電源供應器裝置10A

二、電器規格

1. 建議針端規格型號為:CE1.0-10
2. 外型尺寸:108mm(長)、70mm(寬)
3. 接頭規格:端子配線
4. 端子規格:彈片式端子

三、魔力設計端子台

1. 紅:正電12V
2. 黑:負電0V
3. 綠:接地



歐迪爾
2022.05.18
工程圖章

詳細搭配使用請洽詢業務。

REV	DESCRIPTION	DATE	承認	審核	繪圖	客戶P/N	日期	2021/08/19	O-DEAR	歐迪爾股份有限公司
1.0	Original Release	2018/07/12								O-DEAR INTERNATIONAL CORP.
1.1	版面確認	2021/08/19	工程 2022.05.18 廖啓志	工程 2022.05.18 薛宇傑	工程 2022.05.16 白佳弘		產品編碼		歐迪爾P/N: DP6-2FWR-12	
							圖面案號		比例:1:1	單位:mm
									版本:1.1	頁次:1/1