

省配線繼電器端子台規範 DSERX24Y16L-SMW 設計規範

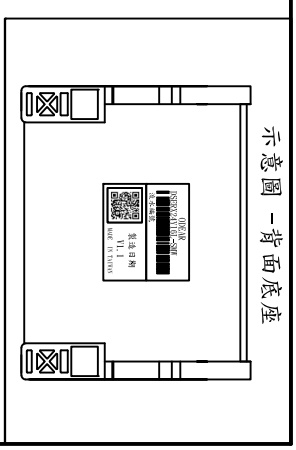
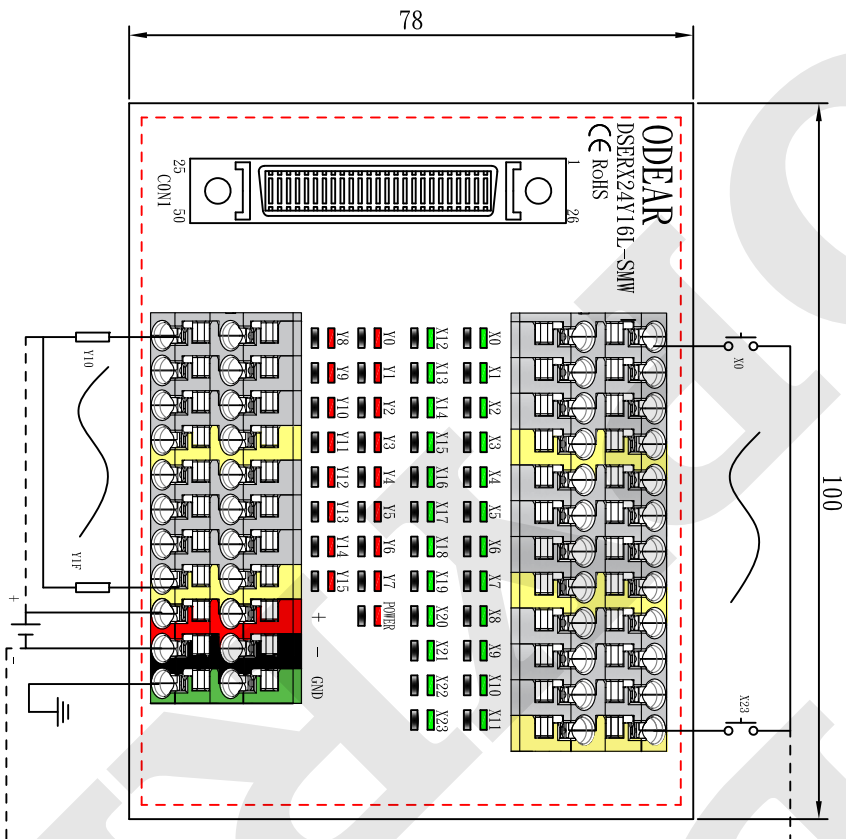


示意圖 -背面底座



一、注意事項：

1. 本產品只適用於NPN的控制器。
2. 本產品是RC90專用端子台，需搭配專用線材使用。

二、電器規格

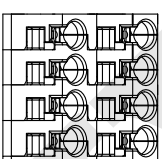
1. 各點動作均有指示燈。
2. 各具有電源指示燈。
3. 建議針端規格型號為:CE 1.0-10

三、LED燈號原則：

1. 輸出(Y):紅燈
2. 輸入(X):綠燈
3. 電源(POWER):紅燈

四、魔力設計端子台

1. 紅:正電24V
2. 黑:負電0V
3. 綠:接地址
4. 淺灰:訊號點
5. 深灰:COM點



適用主控
RC90(適用NPN)
適用線材
HDB50F-S50M-nM

詳細功能請參照說明手冊



REV	DESCRIPTION	DATE	承認	審核	繪圖	客戶 P/N	日期	產品編碼	圖面案號	比例	單位	版本	頁次
1.0	Original Release	2019/09/02	工程 2022.05.18 廖培志	工程 2022.05.18 薛宇傑	工程 2022.04.11 白佳弘		2020/09/29			1:1	mm	1.1	1/1
1.1	更新以及新增圖面資料	2020/09/29											



歐迪爾股份有限公司
O-DEAR INTERNATIONAL CORP.

歐迪爾 P/N: DSERX24Y16L-SMW