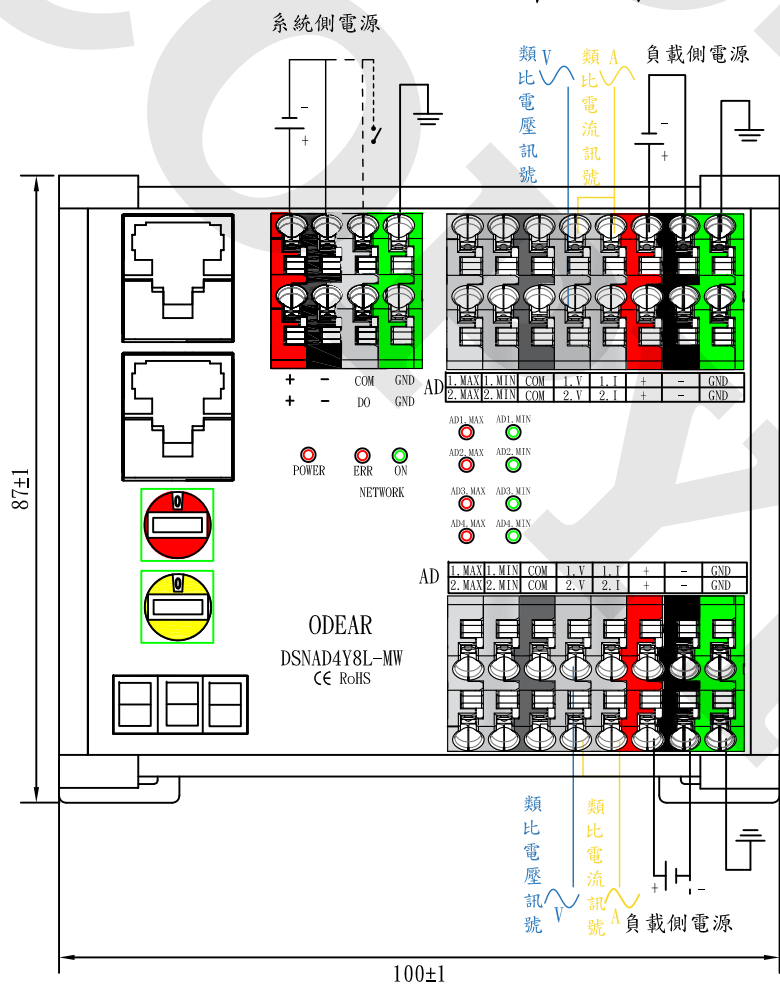
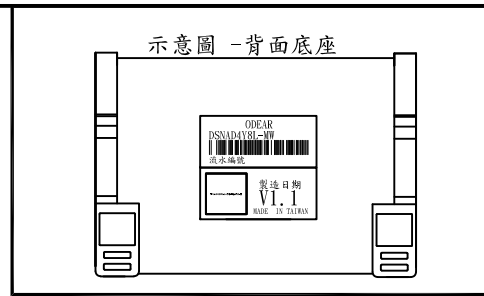


五網模組省配線端子台規範

DSNAD4Y8L-MW設計規範



一、連線設定

從五種網路模式選擇網路模式，在做對應的網路設定。
詳細的導入方法請查詢所使用的上控說明書。

二、電器規格

詳細電器規格請參照說明手冊
建議針端規格型號為:CE 1.0-10

三、LED燈號原則

MAX: 紅燈
MIN: 綠燈
電源 (POWER): 紅燈
NO: 綠燈 (運作中)
燈熄 (停止)
ERR: 紅燈 (異常)
燈熄 (正常)

四、旋鈕功能



紅色旋鈕為選擇網路模式，以及通道的選擇



以黃色旋鈕為顯示資訊，也可搭配紅色旋鈕的通道選擇模擬量設定

詳細旋鈕操作請參照說明手冊

五、七段顯示器

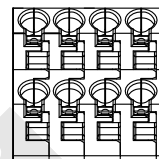


在每一塊ODEAR 五網模組上都有3個七段顯示器用來顯示端子台上的資訊

適用網路
CC-Link IE
Field Basic
Profinet
EtherCAT
EtherNet/IP
MODBUS-TCP/IP

可串接至任何適用網路之設備
串接連線請參照各上控軟體說明書

六、魔力設計端子台



紅: 正電24V
黑: 負電0V
綠: 接地
淺灰: 訊號點
深灰: COM點

AD: 類比輸入
DA: 類比輸出
詳細功能請參照說明手冊

詳細使用及搭配請找洽詢業務。



REV	DESCRIPTION	DATE	承認	工程圖章	工程圖章	客戶P/N	日期	2022/03/22	O-DEAR 歐迪爾股份有限公司 O-DEAR INTERNATIONAL CORP.
1.0	Original Release	2020/11/26		2023.04.13	2023.04.13		日期		
1.1	版面確認	2022/03/22		薛宇傑	賴冠杰		產品編碼		歐迪爾P/N: DSNAD4Y8L-MW
							圖面案號		比例: 1:1 單位: mm 版本: 1.1 頁次: 1/1