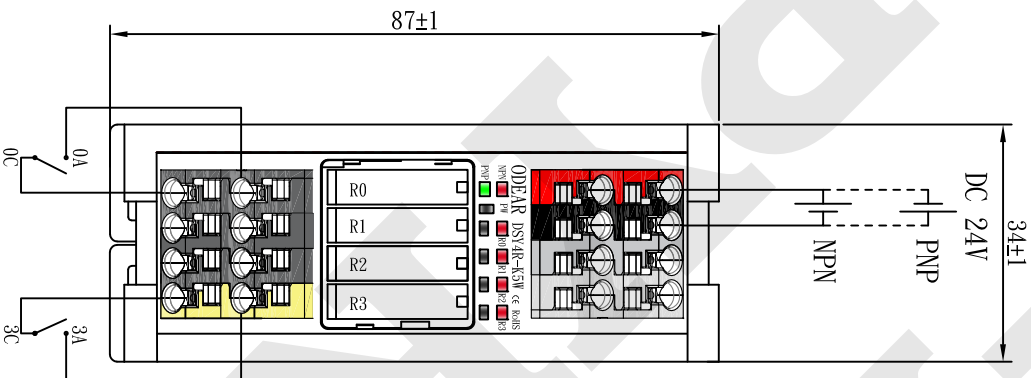


省配線繼電器端子台規範

DSY4R-K5W 設計規範

歐迪爾
2022.05.18
工程圖章



一、電器規格

1. 各點動作均有指示燈。
2. 具有電源指示燈。
3. 建議針端規格型號為: CE 1.0-10

二、Relay規格

1. 工作電壓: DC24V
2. 接點規格:
 - (1) 接點結構: 1A (常開接點)
 - (2) 負載側電壓: DC125V
AC380V
 - (3) 最大耐電流: 5A

三、LED燈號原則:

1. 輸出 (Y): 紅燈
2. 輸入 (X): 綠燈
3. 電源 (POWER): 紅燈為 NPN 模式
綠燈為 PNP 模式

四、魔力設計端子台

1. 紅: 正電 24V
2. 黑: 負電 0V
3. 淺灰: 訊號點
4. 深灰: COM 點

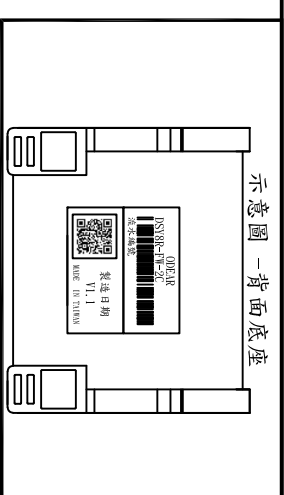
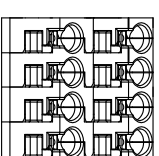


示意圖 - 背面底座

REV	DESCRIPTION	DATE	承認	審核	繪圖	客戶 P/N	日期	產品編碼	圖面案號	歐迪爾 P/N: DSY4R-K5W	比例: 1:1	單位: mm	版本: 1.0	頁次: 1/1
1.0	Original Release	2022/03/03	工程圖章	工程圖章	工程圖章		2022/03/03			歐迪爾 P/N: DSY4R-K5W				
			2022.05.18	2022.05.18	2022.04.14					歐迪爾 P/N: DSY4R-K5W				

工程圖章

工程圖章

工程圖章

O-DEAR

歐迪爾股份有限公司
O-DEAR INTERNATIONAL CORP.